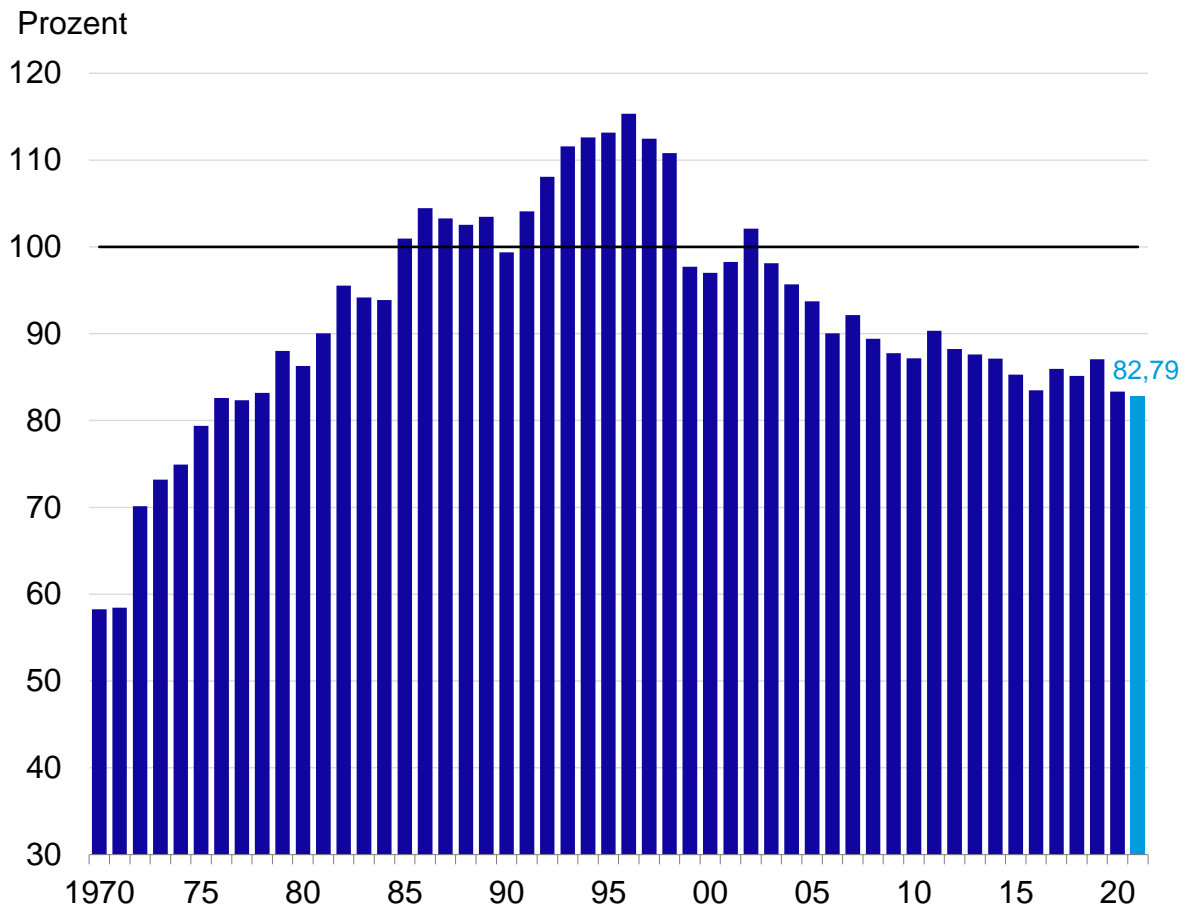


Entwicklung der Lohnzusatzkosten im Bauhauptgewerbe

Lohnzusatzkosten in Prozent des Grundlohns
(Stand jeweils zu Jahresbeginn)



Quellen: Bauindustrieverband NRW, Hauptverband der Deutschen Bauindustrie
Stand 2021

Ihr Ansprechpartner:
BWI-Bau
Branchenanalyse /
Baumarktökonomie
Sophie Steffen
T +49 211 6703 - 280
E s.steffen@bwi-bau.de