



**18,8  
Mrd.**

Euro Umsatz im Bauhauptgewerbe Nordrhein-Westfalen 2024

**WICHTIGE  
BAUDATEN**  
2024

# BAUWIRTSCHAFT

## Baukennzahlen NRW

Merkmal	Umsatz *		Auftrags- eingang *      bestand *	
	2024 in 1.000 EUR	24/23 in % nominal	24/23 in % nominal	24/23 in % nominal
Hochbau	9.843.902	-4,1	-6,8	-1,2
Tiefbau	8.967.611	5,3	-3,6	10,0
Wohnungsbau	3.879.286	-4,5	-4,0	3,9
Wirtschaftsbau	8.736.370	-1,6	-4,7	6,0
Wirtschaftshochbau	5.017.291	-4,8	-2,5	-0,9
Wirtschaftstiefbau	3.719.081	3,0	-7,2	17,9
Öffentlicher Bau	6.195.856	6,1	-6,7	2,4
Öffentlicher Hochbau	947.327	1,6	-27,2	-10,1
Straßenbau	2.425.836	3,8	-8,8	-2,9
Sonstiger Tiefbau	2.822.693	9,9	5,9	12,1
<b>insgesamt</b>	<b>18.811.512</b>	<b>0,2</b>	<b>-5,3</b>	<b>4,2</b>

\*) in Betrieben mit 20 und mehr Beschäftigten

## Deutsche Baukennzahlen

Merkmal	Umsatz *		Auftrags- eingang *      bestand *	
	2024 in 1.000 EUR	24/23 in % nominal	24/23 in % nominal	24/23 in % nominal
Hochbau	56.476.173	-6,0	-3,9	-1,4
Tiefbau	57.006.358	8,4	5,7	16,1
Wohnungsbau	23.851.381	-10,2	-2,4	-7,6
Wirtschaftsbau	49.964.293	2,6	-0,1	12,3
Wirtschaftshochbau	24.846.383	-4,5	-5,5	-1,6
Wirtschaftstiefbau	25.117.911	10,6	4,8	27,5
Öffentlicher Bau	39.666.856	6,1	4,5	8,5
Öffentlicher Hochbau	7.778.410	3,8	-2,6	10,3
Straßenbau	17.225.155	4,9	4,9	7,1
Sonstiger Tiefbau	14.663.291	8,9	8,2	8,8
<b>insgesamt</b>	<b>113.482.531</b>	<b>0,7</b>	<b>1,1</b>	<b>7,8</b>

\*) in Betrieben mit 20 und mehr Beschäftigten

# PRODUKTION, BETRIEBE & ARBEITSMARKT

## Leistung und Beschäftigung im Bauhauptgewerbe in NRW

Merkmal	Einheit	Nordrhein-Westfalen				
		2024	24/23 in %	2020	2010	2000
Arbeitsstunden**	1.000 Std.	185.330	-1,0	188.682	139.095	197.385
Beschäftigte*		160.052	-0,6	153.678	119.209	162.561
Löhne & Gehälter*	Mio. EUR	6.487,9	3,5	5.487,6	3.375,8	4.638,7

\*) alle Betriebe \*\*\*) alle Betriebe, Arbeitsstunden auf Baustellen

## Betriebe, Beschäftigte, Umsatz je Beschäftigten im Bauhauptgewerbe in NRW\*

Betriebe mit ... Beschäftigten	Nordrhein-Westfalen im Juni 2024				
	Betriebe		Beschäftigte		Umsatz je Beschäft. 1.000 EUR
	Anzahl	Anteil in %	Anzahl	Anteil in %	
1-19	12.030	87,6	67.447	42,2	121,3
20-49	1.194	8,7	35.776	22,4	183,9
50 und mehr	505	3,7	56.478	35,4	243,4
<b>insgesamt</b>	<b>13.729</b>	<b>100</b>	<b>159.701</b>	<b>100</b>	<b>177,9</b>

\*) Ergänzungserhebung Juni 2024 (Umsatz je Beschäftigten Jahreswert 2023)

## Auszubildende (inkl. kfm) in der Bauwirtschaft laut Soka-Bau in NRW, Anzahl

Merkmal	jeweils zum Jahresende				
	2024	2023	2020	2010	2005
Auszubildende insg.	24.215	25.953	25.818	25.688	24.315
dar.: im 1. Lehrjahr	8.440	9.063	9.343	8.843	8.440

## Arbeitslose und gemeldete offene Stellen in NRW, Anzahl

Merkmal	Jahresdurchschnitt			
	2024	2023	2020	2010
Arbeitslose Baufacharbeiter*	3.884	3.476	4.010	7.727
offene Stellen für Baufacharbeiter*	2.655	2.498	2.559	1.325

\*) mit bauhauptgewerblichen Berufen

## BAUTÄTIGKEIT & FINANZEN

### Baugenehmigungen in NRW

Gebäudeart	Nordrhein-Westfalen			
	2024	2024/2023 in % nom.	2015	2010
Wohnungen in Wohn- und Nichtwohngebäuden (Neu- und Umbau)	40.554	-7,0	55.805	36.441
Wohnungen in neuen Wohngebäuden	32.722	-8,0	49.238	32.393
darunter in: Ein- und Zweifamilienhäusern	7.881	-9,4	18.449	16.906
Mehrfamilienhäusern	23.427	-5,5	28.128	15.054
Nichtwohngebäude, veranschlagte Kosten in Mio. Euro (nur Neubau)	6.731	9,6	3.804	2.903
darunter: Büro- und Verwaltungsgebäude	1.574,0	22,1	715,8	295,1
Fabrik- und Werkstattgebäude	509,1	-17,8	486,4	327,6
Landwirtschaftl. Betriebsgebäude	215,7	17,8	217,7	283,4

### Bruttowertschöpfung (BWS) in NRW

Merkmal	Nordrhein-Westfalen				
	2024	2023	2022	2021	2020
Gesamtwirtschaft, Mio. EUR	789.684	776.883	727.056	674.735	644.562
Im Baugewerbe, Mio. EUR	38.356	37.283	31.602	29.242	27.687
Anteil Baugewerbe an der gesamten BWS, in %	4,9	4,8	4,3	4,3	4,3
BWS im Baugewerbe, reale Veränderungsrate im Vergleich zum Vorjahr in %	-4,7	-0,1	-9,9	-2,8	3,2

### Finanzkennzahlen und Insolvenzen in Deutschland

Merkmal	Einheit	Bauhauptgewerbe				
		2024	2023	2020	2015	2010
Eigenkapitalquote <sup>1</sup>	in %	k.A.	21,0	23,6	17,0	11,3
dar.: Untern. > 50 Mio.	in %	k.A.	15,2	17,5	14,7	14,3
Umsatzrendite <sup>2</sup>	in %	k.A.	7,0	10,2	7,4	6,3
dar.: Untern. > 50 Mio.	in %	k.A.	3,6	6,1	2,4	1,2
Insolvenzen DE	Anzahl	1.610	1.409	1.040	1.614	2.057
Insolvenzen in NRW	Anzahl	453	401	301	548	734

1) Eigenkapital / Bilanzsumme 2) Gewinn vor Steuern / Umsatz (inkl. Unternehmerlohn)

## PREISINDIZES

### Baupreisentwicklung Neubau (inkl. MwSt.) in NRW, Index 2021=100

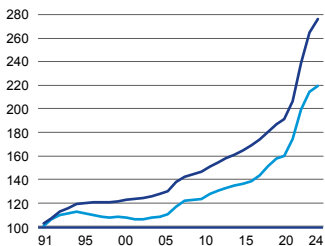
Bauwerke	2024	Veränderung in %			
		2024/23	2023/22	2022/21	2021/20
Wohngebäude insg.	127,5	3,4	7,6	14,6	7,4
Wohngebäude (Rohbauarbeiten)	123,7	2,1	5,1	15,2	-
Wohngebäude (Ausbauarbeiten)	130,4	4,2	9,5	14,2	-
Bürogebäude	128,6	3,5	7,7	15,4	8,1
Gewerbliche Betriebsgebäude	128,2	3,3	7,5	15,4	8,2
Straßenbau	138,2	7,0	11,4	15,9	5,9
Ortskanäle	133,0	4,9	9,9	15,4	7,4

### Erzeugerpreisindizes von Produkten in Deutschland (ohne MwSt.),

Index 2021=100

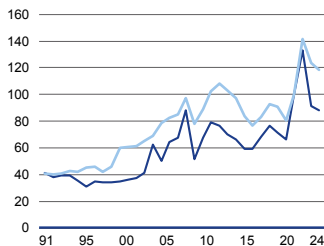
Produkt	2024	Veränderung in % zu ...			
		2023	2020	2010	2000
Betonstahl in Stäben	88,3	-3,5	33,4	30,8	155,9
Zement	157,2	1,0	59,8	80,1	k.A.
Dieselmotorkraftstoff	118,5	-4,4	46,8	33,6	99,2
Bitumen aus Erdöl	128,0	-2,3	73,4	59,8	290,2
Asphalt	142,4	3,7	43,8	68,1	136,2

### Baupreisindex in Deutschland, 1991=100



■ Bauhauptgewerbe ■ Ausbaugewerbe

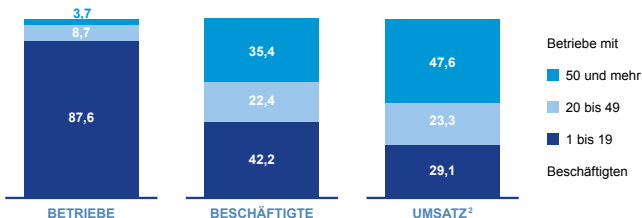
### Erzeugerpreisindex, 2021=100



■ Betonstahl in Stäben ■ Dieselmotorkraftstoff

# BAUWERBE: STRUKTUR & BEDEUTUNG 2024

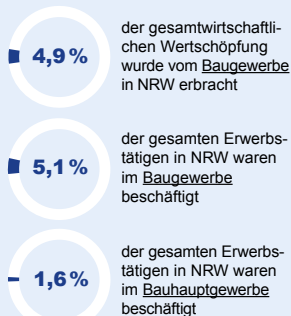
## Betriebsstruktur<sup>1</sup> im Bauhauptgewerbe in NRW, Anteil insgesamt in %



## Umsatz<sup>3</sup> im Bauhauptgewerbe in NRW, Anteil in %



1) Ergänzungserhebung im Juni 2) Umsatz Jahreswert 2023  
3) in Betrieben mit 20 und mehr Beschäftigten 4) in NRW



Bauhauptgewerbe  
+ Ausbaugewerbe  
= **Baugewerbe**

 **160.052**  
Beschäftigte im Bauhauptgewerbe<sup>4</sup>

 **13.729**  
Betriebe im Bauhauptgewerbe<sup>4</sup>

 **40.554**  
Baugenehmigungen für Wohnungen<sup>4</sup>

## Bauindustrieverband Nordrhein-Westfalen e.V.

Uhlandstraße 56 | 40237 Düsseldorf | [www.bauindustrie-nrw.de](http://www.bauindustrie-nrw.de)  
Kontakt: Melissa Jo Bodenmüller | [m.bodenmueller@bwi-bau.de](mailto:m.bodenmueller@bwi-bau.de)