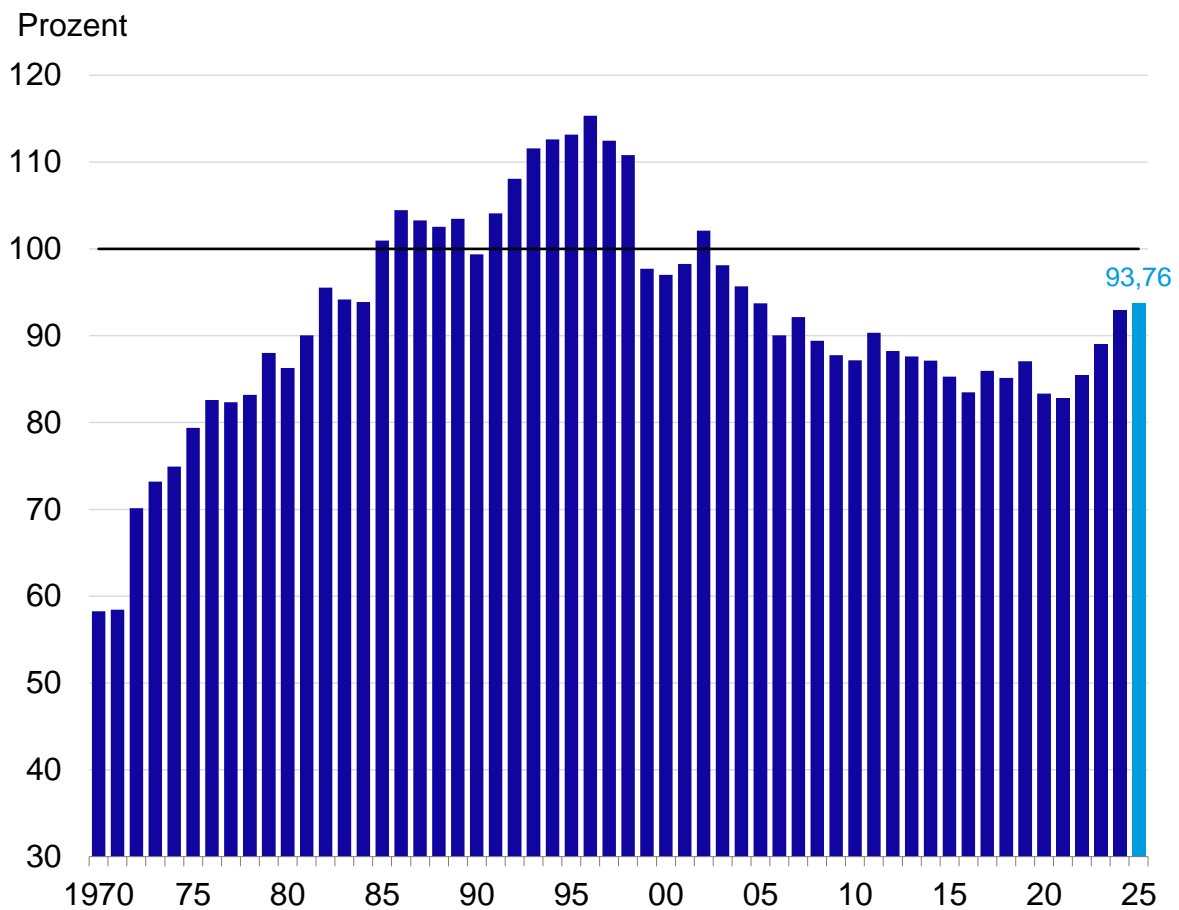


## Entwicklung der Lohnzusatzkosten im Bauhauptgewerbe

Lohnzusatzkosten in Prozent des Grundlohns  
(Stand Januar 2025)



Quellen: Bauindustrieverband NRW, Hauptverband der Deutschen Bauindustrie

**Ihr Ansprechpartner:**  
BWI-Bau  
Projektleiterin  
Branche / Klima / Gesundheit  
[Melissa Jo Bodenmüller](mailto:m.bodenmueller@bwi-bau.de)  
T +49 211 6703 - 280  
E [m.bodenmueller@bwi-bau.de](mailto:m.bodenmueller@bwi-bau.de)