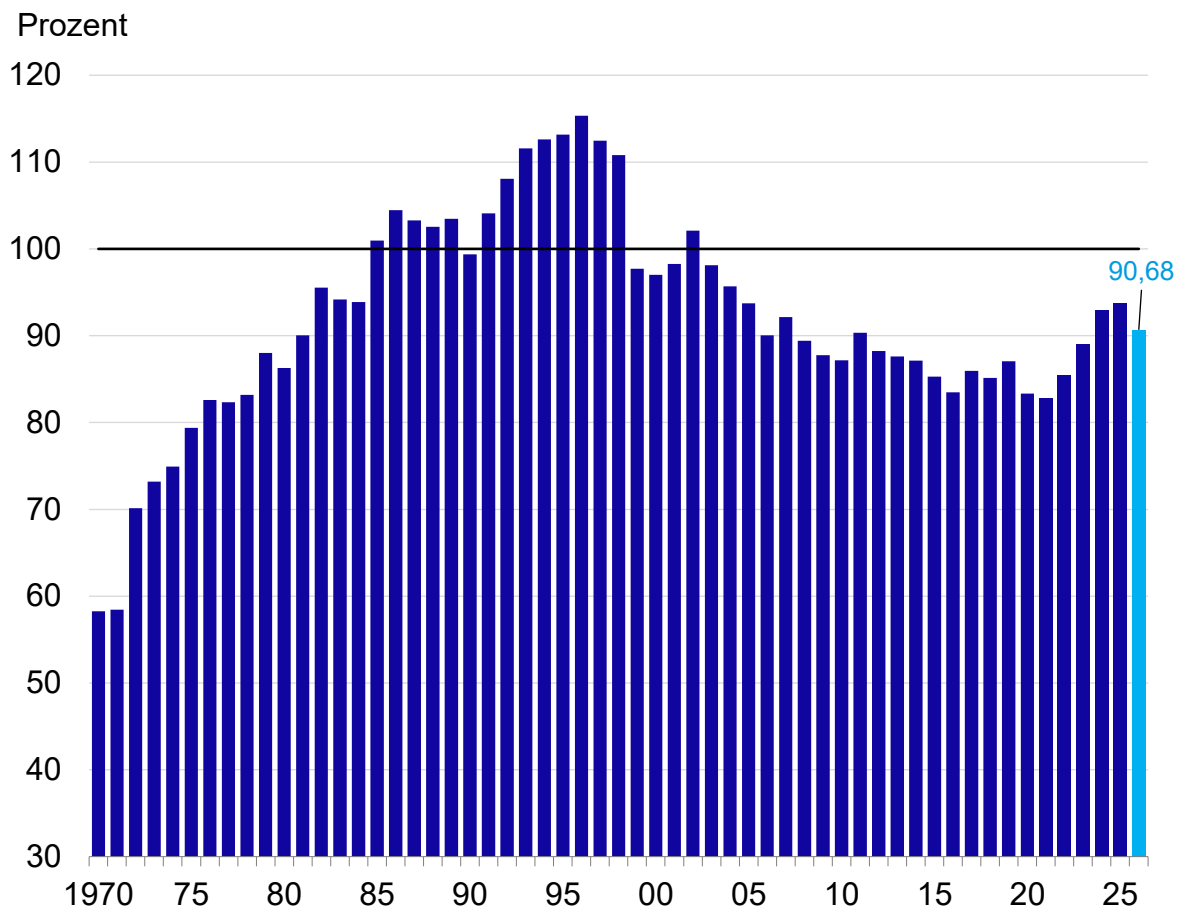


Entwicklung der Lohnzusatzkosten im Bauhauptgewerbe

Lohnzusatzkosten in Prozent des Grundlohns
(Stand Februar 2026)



Quellen: Bauindustrieverband NRW, Hauptverband der Deutschen Bauindustrie

Ihr Ansprechpartner:
BWI-Bau
Chefvolkswirtin
Branche / Klima / Gesundheit
[Melissa Jo Bodenmüller](#)
T +49 211 6703 - 280
E m.bodenmueller@bwi-bau.de